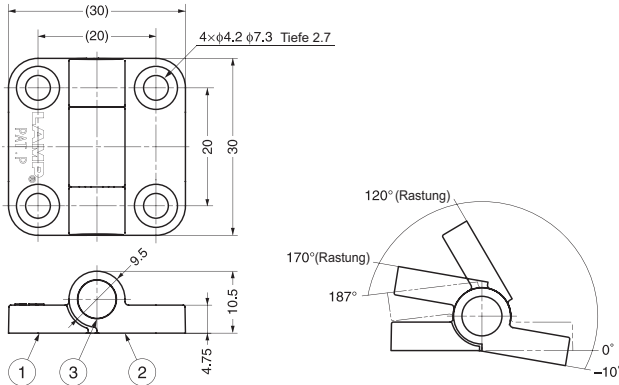


MINI-RASTSCHARNIER

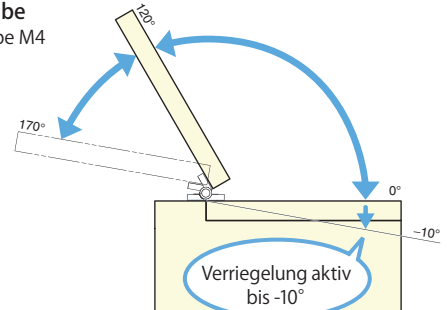
L=R HG-MPS2



■ Merkmale

- Kunststoffscharnier hält die Tür an drei verschiedenen Positionen ohne sekundäre Stütze (-10°, 120° und 170°)
- Kann vertikal oder horizontal eingebaut werden
- Für die Stellungen 0° und 170° wird ein zusätzlicher Anschlag empfohlen
- Prüfung für 40.000 Öffnen-/Schließvorgänge für den privaten Nutzungsbereich erfolgreich durchgeführt

■ Empfohlene Schraube
Flachkopf-Holzschraube M4



| Nr. | Bezeichnung | Material | Finish/Farbe |
|-----|-------------|----------|-------------------------|
| ① | Halterung A | PBT | Schwarz (BL), Weiß (WT) |
| ② | Halterung B | PBT | Schwarz (BL), Weiß (WT) |
| ③ | Kappe | ABS | Schwarz (BL), Weiß (WT) |

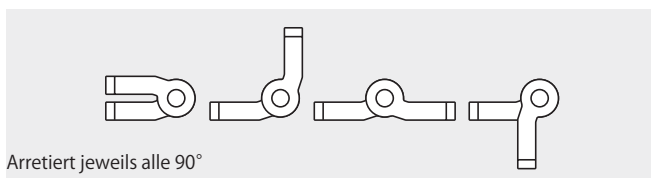
■ Geeignete Türgröße (je 2 St.)

| Breite | Höhe | Gewicht |
|----------|----------|-------------|
| Max. 370 | Max. 460 | Max. 1,0 kg |

| Artikelnr. | Artikelbez. | Farbe | Entriegelungsdrehmoment | | | | Gewicht | Box | Karton |
|-------------|-------------|---------|-------------------------|--------------|-------------|--------------|---------|--------|---------|
| | | | -10°, 170° | 120° | | | | | |
| 170-023-908 | HG-MPS2-BL | Schwarz | 26,0 cN · m | 2,65 kp · cm | 14,5 cN · m | 1,48 kp · cm | 8 g | 50 St. | 500 St. |
| 170-023-909 | HG-MPS2-WT | Weiß | 26,0 cN · m | 2,65 kp · cm | 14,5 cN · m | 1,48 kp · cm | 8 g | 50 St. | 500 St. |

RASTSCHARNIER

L=R HG-YJ50

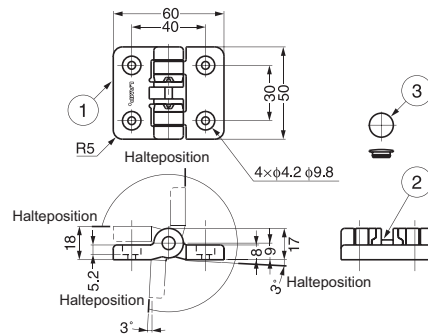


■ Merkmale

- Kunststoffscharnier hält die Tür an vier verschiedenen Positionen (90° -Schritte) ohne sekundäre Stütze
- Kappen für die Schraubenlöcher im Lieferumfang enthalten

■ Lieferumfang

Kappen (Elfenbein: KD-772-3I, Schwarz: KD-772-3B)

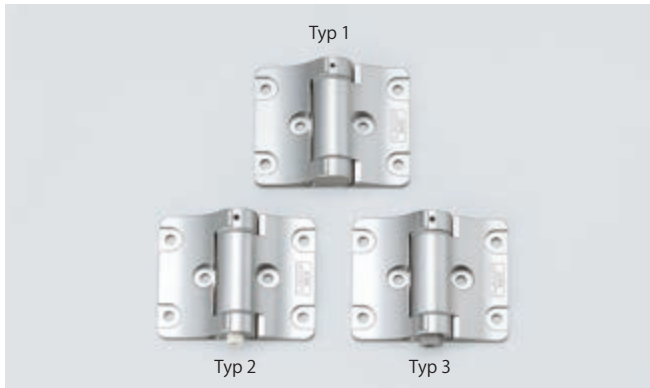


| Nr. | Bezeichnung | Material | Finish/Colour |
|-----|-------------|--------------------|------------------------------|
| ① | Körper | Polyacetal (POM) | Elfenbein (IV), Schwarz (BL) |
| ② | Welle | Edelstahl (SUS303) | - |
| ③ | Abdeckung | Polypropylen (PP) | Elfenbein (IV), Schwarz (BL) |

| Artikelnr. | Artikelbez. | Farbe | Türbreite | Türhöhe | Türgewicht | Drehmoment (pro Stück) | | Gewicht | Box | Karton |
|-------------|-------------|-----------|-----------|----------|-------------|------------------------|---------------|---------|--------|---------|
| 170-090-000 | HG-YJ50IV | Elfenbein | Max. 400 | Max. 500 | Max. 1,2 kg | Ca. 49 cN · m | Ca. 5 kp · cm | 35 g | 20 St. | 200 St. |
| 170-090-002 | HG-YJ50BL | Schwarz | Max. 400 | Max. 500 | Max. 1,2 kg | Ca. 49 cN · m | Ca. 5 kp · cm | 35 g | 20 St. | 200 St. |

RASTSCHARNIER (MIT/OHNE DÄMPFER)

HG-CSH63

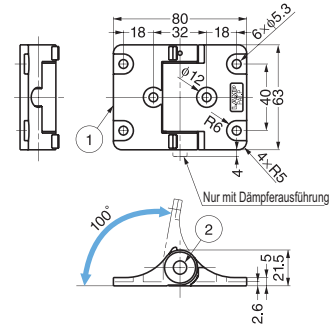


Merkmale

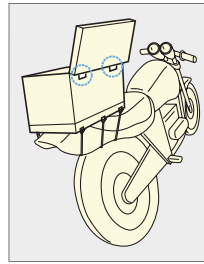
- Rastscharnier mit optionalem eingebauten Dämpfer
- Rastfunktion hält den Deckel geöffnet/geschlossen ohne sekundäre Stütze, der optionale Dämpfer ermöglicht die Soft-Close-Funktion
- Betriebswinkel: 100° (Raststellung bei 0° und 100°)

Anmerkungen

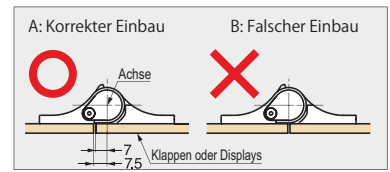
Empfohlen für die paarweise Verwendung



Anwendungsbeispiel



Installation



| Nr. | Bezeichnung | Material | Finish |
|-----|---------------|--------------------|--------|
| ① | Körper | Aluminiumlegierung | Silber |
| ② | Welle · Feder | Edelstahl (SUS304) | — |

Typ



| Artikelnr. | Artikelbez. | Typ | Dämpfungsrichtung | Drehmoment (pro Stück) | | Haltekraft Drehmoment | | Öffnungswinkel | Gewicht | Box | Karton |
|-------------|-------------|-----|---------------------|------------------------|-------------------|-----------------------|------------|----------------|---------|--------|---------|
| 170-090-044 | HG-CSH63 | 1 | Nur mit Rastung | Nur mit Rastung | Nur mit Rastung | 0,98 N · m | 10 kp · cm | 100° | 115 g | 10 St. | 120 St. |
| 170-090-109 | HG-CSH63AM | 2 | Gegen Uhrzeigersinn | 1 -1,7 N · m | 10,2-17,3 kp · cm | 0,98 N · m | 10 kp · cm | 100° | 104 g | 10 St. | 120 St. |
| 170-090-108 | HG-CSH63AH | 2 | Gegen Uhrzeigersinn | 1,7-2,5 N · m | 17,3-25,5 kp · cm | 0,98 N · m | 10 kp · cm | 100° | 104 g | 10 St. | 120 St. |
| 170-090-111 | HG-CSH63BM | 3 | Im Uhrzeigersinn | 1 -1,7 N · m | 10,2-17,3 kp · cm | 0,98 N · m | 10 kp · cm | 100° | 117 g | 10 St. | 120 St. |
| 170-090-110 | HG-CSH63BH | 3 | Im Uhrzeigersinn | 1,7-2,5 N · m | 17,3-25,5 kp · cm | 0,98 N · m | 10 kp · cm | 100° | 117 g | 10 St. | 120 St. |

RASTSCHARNIER

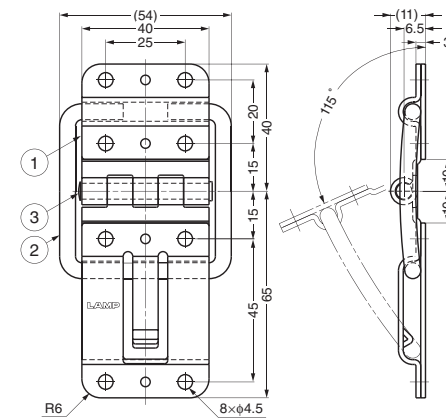


HG-YC105

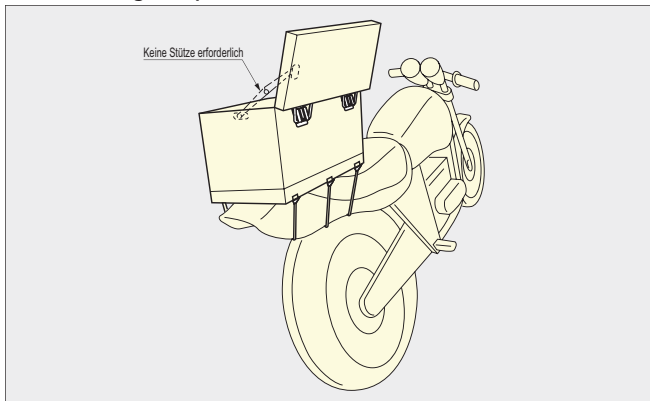


Merkmale

- Rastet bei 115° Öffnung ein
- Hält die Tür ohne sekundäre Stütze geöffnet



Anwendungsbeispiel



| Nr. | Bezeichnung | Material | Finish |
|-----|-------------|--------------------|----------|
| ① | Körper | Edelstahl (SUS304) | Glänzend |
| ② | Anschlag | Edelstahl (SUS304) | — |
| ③ | Welle | Edelstahl (SUS304) | — |

| Artikelnummer | Artikelbezeichnung | Haltekraft (pro Stück) | | Gewicht | Box | Karton |
|---------------|--------------------|------------------------|----------------|---------|--------|---------|
| 170-099-093 | HG-YC105 | Ca. 1,18 N · m | Ca. 12 kp · cm | 122 g | 10 St. | 100 St. |