

Eigenschaften

- Vertikale Haltebremse
- Haltekraft > 200N
- 24 VDC Betriebsspannung
- Höchste Ausfallsicherheit

Anwendungen

- Verpackungsmaschinen
- Material Handling
- Fertigungsautomation

Der Vorteil

- Hohe Haltekraft in kleinem Bauraum
- Zuverlässig und kosteneffizient
- Wartungs- und nachstellfrei



Übersicht

Die ServoTube Bremse ist die Lösung für den Fall, dass eine Vertikalachse im stromlosen Zustand auf Position gehalten oder eine Achse kontrolliert gebremst werden muss. Die Bremse kann an jede STA25 oder XTR25 Primäreinheit angeschraubt werden und ist IP67 geschützt. Die Bremse ist in eine Richtung selbsthemmend und nutzt die kinetische Energie des Motors, um das System zum Halten zu bringen. Um die Baugröße gering zu halten, wurde die Bremse so ausgelegt, dass sie durch den Motor selbst gelöst werden muss. Einmal gelöst, wird sie durch einen kompakten 24 V Elektromagneten offen gehalten. Der Motor kann sich dann so lange frei bewegen wie die Bremse bestromt ist.

Betrieb

Nach Einschalten muss die Bremse für den Normalbetrieb gelöst werden.

Lösen:

1. Spannungsversorgung für die Primäreinheit herstellen und die Magnetstange mit ausreichend Schubkraft zum Lösen der Bremse (70-80 N) in 'AUF' Richtung bewegen.
2. Weiter in Richtung 'AUF' fahren bis der 'STOP' auf der Magnetstange das Lösen der Bremse (BRAKE RELEASE) aktiviert. Die Aktivierung kann über die Steuerung überprüft werden, wenn die Geschwindigkeit = 0 ist oder sich die Position nicht verändert.
3. 24V Versorgungsspannung an die Magnetspule anschließen.
4. 100 ms warten.
5. Die Bremse löst sich jetzt und die Primäreinheit kann im Normalbetrieb arbeiten.

Bremsen:

1. 24V Versorgungsspannung von der Magnetspule trennen.
2. 100 ms warten.
3. Leistungsausgang der Steuerung zur Primäreinheit deaktivieren.

Technische Daten

Umweltbedingungen

Umgebungstemperatur: 0...40 °C
Relative Luftfeuchtigkeit: 0...95% (nicht kondensierend)

Bremsen

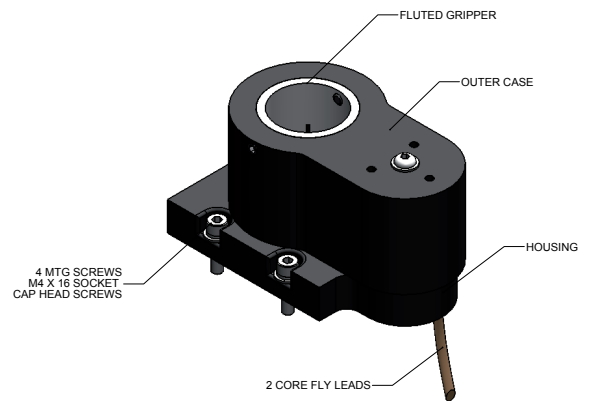
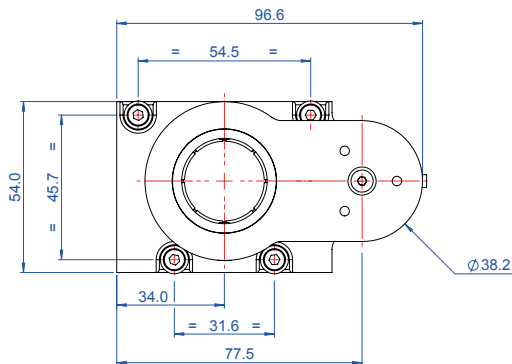
Haltekraft: >200N
(Motor)- Kraft zum Lösen der Bremsen: 50-70N
Gewicht: 0,26kg

Elektrische Daten

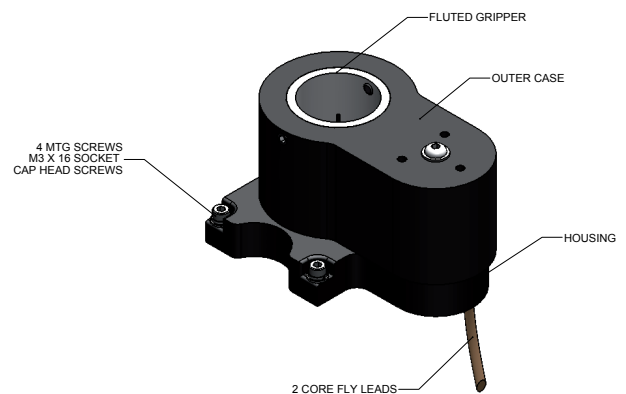
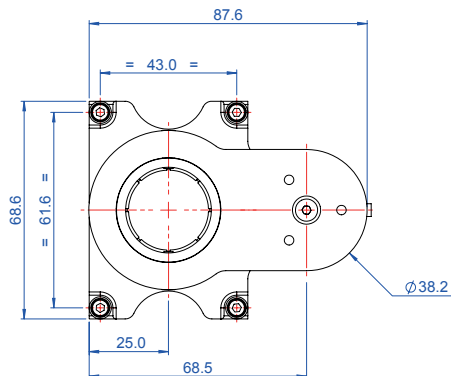
Spannungsversorgung: 24VDC +/- 10%
Leistungsaufnahme: 4W

Maßzeichnungen

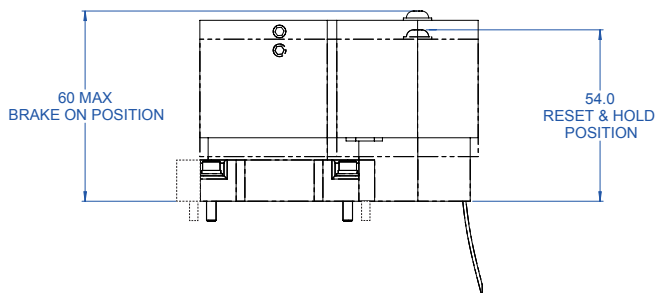
SBA25



SBR25



SBA25/
SBR25



Einbauposition Bremse

Da es sich um eine Schlingfederbremse handelt, funktioniert diese nur in **eine** Richtung. Um das Herunterfallen der Magnetstange im stromlosen Zustand zu verhindern, muss die Bremse unterhalb des Motorgehäuses angebaut sein.

