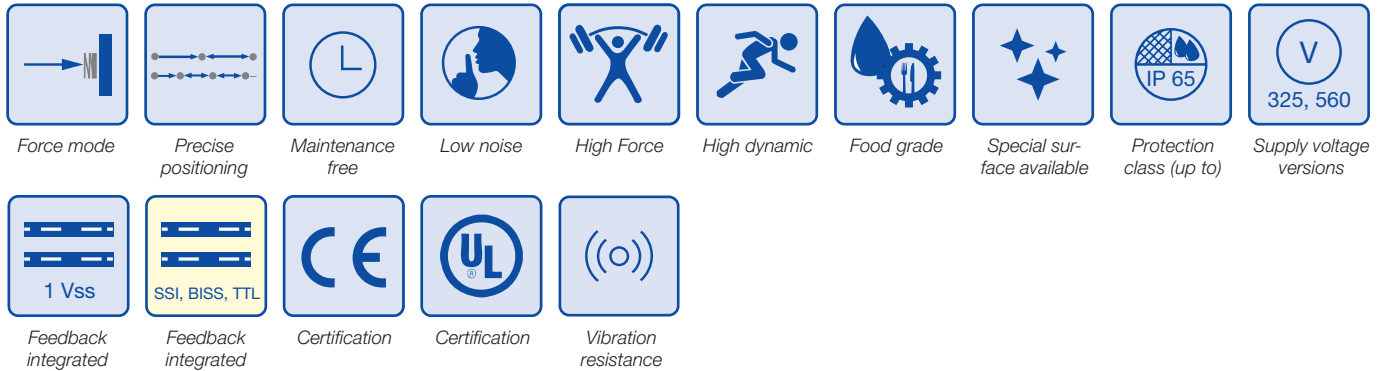
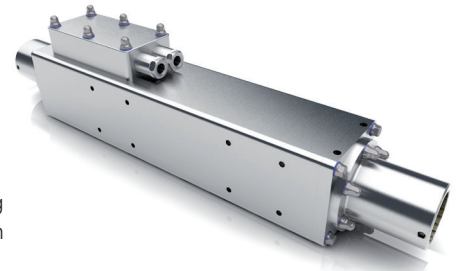


## » Servo Linear SL 38 STL | cont. 430 N, peak 3690 N

- » Servo Linear stainless steel
- » Highly dynamic 3-phase linear motor
- » Linear encoder integrated
- » Component version SL 38 C (Moving motor)
- » Actuator version SL 38 A (Moving magnetic rod with maintenance-free sleeve bearing)
- » Standard version with connection for water cooling
- » Can be operated with commercially servocontrollers, settings available (Schneider, Siemens, etc.)

- » Servo Linear Edelstahl
- » Hochdynamischer 3-Phasen Linearmotor
- » Linearencoder integriert
- » Komponentenausführung SL 38 C (Bewegter Motor)
- » Aktuatorausführung SL 38 A (Bewegte Magnetstange mit wartungsfreiem Gleitlagersystem)
- » Standardmäßig mit Anschluss für Wasserkühlung
- » Kann mit handelsüblichen Servoreglern betrieben werden, Settings vorhanden (Schneider, Siemens, etc.)



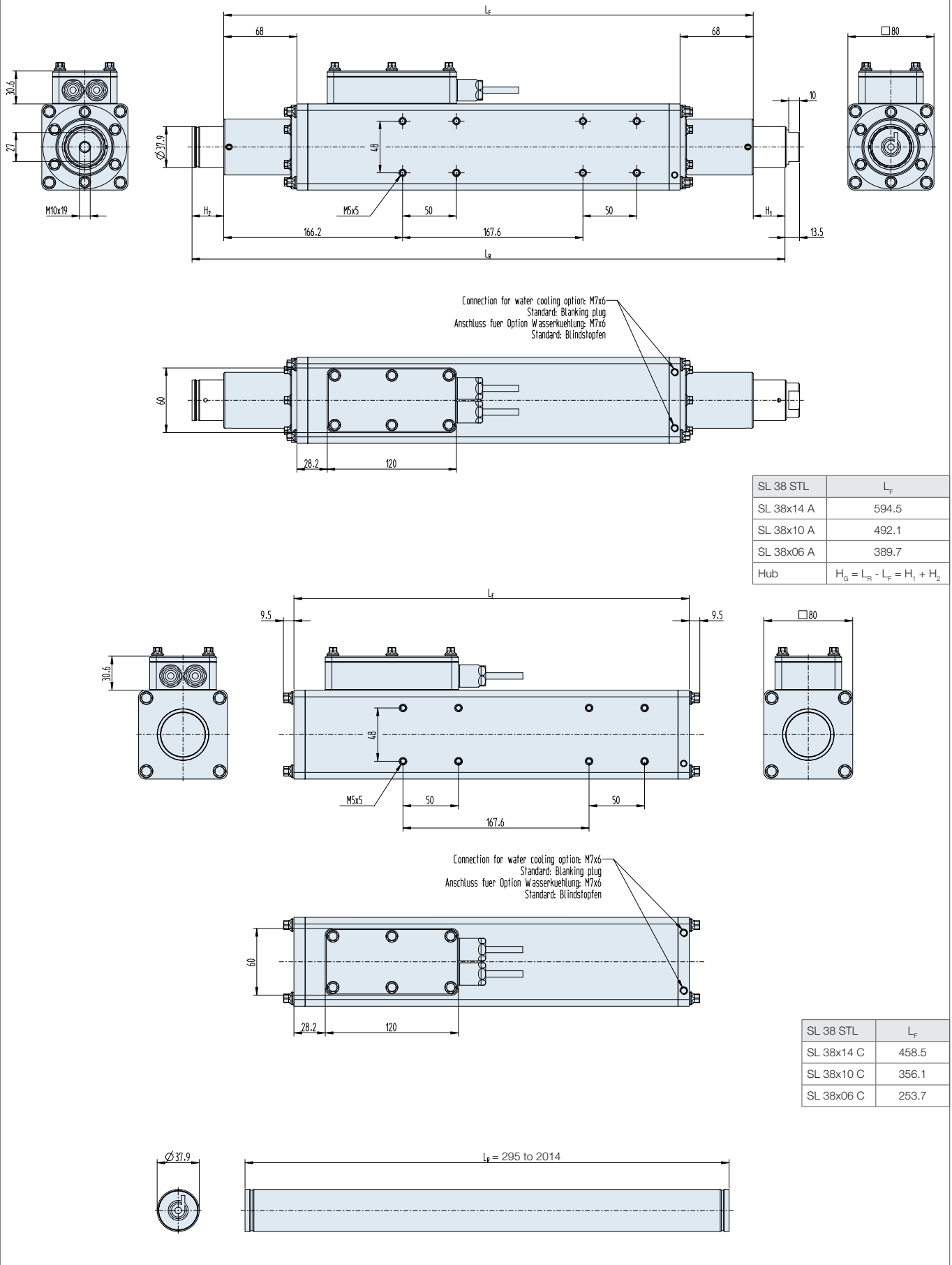
| Data preliminary/ Technische Daten vorläufig                                                         |                                | SL 38x06 STL |      | SL 38x10 STL |      | SL 38x14 STL |      |
|------------------------------------------------------------------------------------------------------|--------------------------------|--------------|------|--------------|------|--------------|------|
| Nominal voltage/<br>Nennspannung                                                                     | VDC                            | 325          | 560  | 325          | 560  | 325          | 560  |
| Peak current <sup>1)</sup> /<br>Spitzenstrom <sup>1)</sup>                                           | A <sub>pk</sub>                | 30           |      | 26           | 30   | 18           | 30   |
| Peak force <sup>1)</sup> /<br>Spitzenkraft <sup>1)</sup>                                             | N                              | 1581         |      | 2285         | 2637 | 2214         | 3690 |
| Nominal current (w/o water cooling) <sup>2)</sup> /<br>Nennstrom (ohne Wasserkühlung) <sup>2)</sup>  | A <sub>pk</sub>                | 1.9          |      | 1.9          |      | 1.9          |      |
| Nominal force (w/o water cooling) <sup>2)</sup> /<br>Dauerkraft (ohne Wasserkühlung) <sup>2)</sup>   | N                              | 100.1        |      | 167.0        |      | 233.7        |      |
| Nominal current (with water cooling) <sup>2)</sup> /<br>Nennstrom (mit Wasserkühlung) <sup>2)</sup>  | A <sub>pk</sub>                | 3.5          |      | 3.5          |      | 3.5          |      |
| Nominal force (with water cooling) <sup>2)</sup> /<br>Dauerkraft (mit Wasserkühlung) <sup>2)</sup>   | N                              | 184.5        |      | 307.7        |      | 430.5        |      |
| Maximum speed (SL 38 A) <sup>2)</sup> /<br>Maximalgeschwindigkeit (SL 38 A) <sup>2)</sup>            | m/s <sup>1)</sup>              | 3.8          | 6.3  | 2.7          | 4.4  | 2            | 3.4  |
| Peak acceleration (SL 38 A) <sup>2)</sup> /<br>Spitzenbeschleunigung (SL 38 A) <sup>2)</sup>         | m/s <sup>2</sup> <sup>1)</sup> | >200         | >200 | >200         | >200 | >200         | >200 |
| Maximum speed (SL 38 C) <sup>2)</sup> /<br>Maximalgeschwindigkeit (SL 38 C) <sup>2)</sup>            | m/s <sup>1)</sup>              | 4.7          | 8.3  | 2.9          | 5.2  | 2.9          | 3.7  |
| Peak acceleration (SL 38 C) <sup>2)</sup> /<br>Spitzenbeschleunigung (SL 38 C) <sup>2)</sup>         | m/s <sup>2</sup> <sup>1)</sup> | >200         | >200 | >200         | >200 | >200         | >200 |
| Pole pitch/<br>Polabstand                                                                            | mm                             | 51.2         |      | 51.2         |      | 51.2         |      |
| Force constant (sine commutation) <sup>1)</sup> /<br>Kraftkonstante (Sinus kommutiert) <sup>1)</sup> | N/A <sub>pk</sub>              | 52.7         |      | 87.9         |      | 123.0        |      |
| Forcer mass/<br>Motorgewicht                                                                         | kg                             | 3.0          |      | 5.0          |      | 7.2          |      |
| Rod mass/<br>Magnetstangengewicht                                                                    | kg/m                           | 8.3          |      | 8.3          |      | 8.3          |      |

<sup>1)</sup> Moving magnetic rod with 4xx mm stroke <sup>\*\*)</sup> Moving magnetic rod with 2x mm stroke <sup>\*\*\*)</sup> Moving motor housing with 2xxx mm stroke/

<sup>\*)</sup> Bewegte Magnetstange mit 4xx mm Hub <sup>\*\*)</sup> Bewegte Magnetstange mit 2x mm Hub <sup>\*\*\*)</sup> Bewegtes Motorgehäuse mit 2xxx mm Hub

<sup>1)</sup> At 25°C/ Bei 25°C <sup>2)</sup> At 100°C/ Bei 100°C

Dimensions in mm/ Maßzeichnung in mm



Linear products