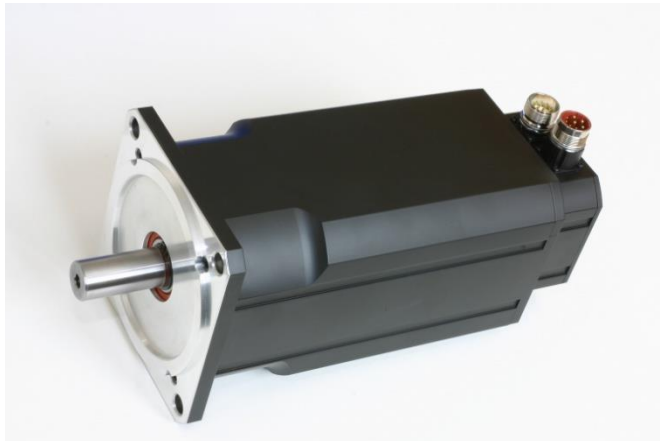
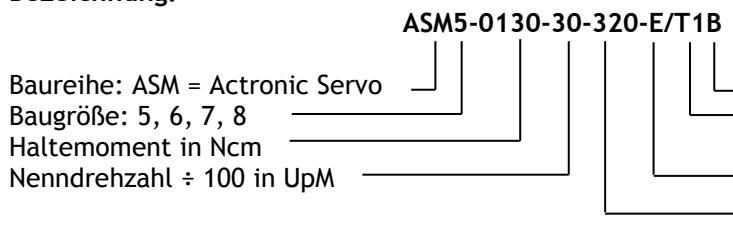


ASM Familie von bürstenlosen Servomotoren (ASM5 - 8)



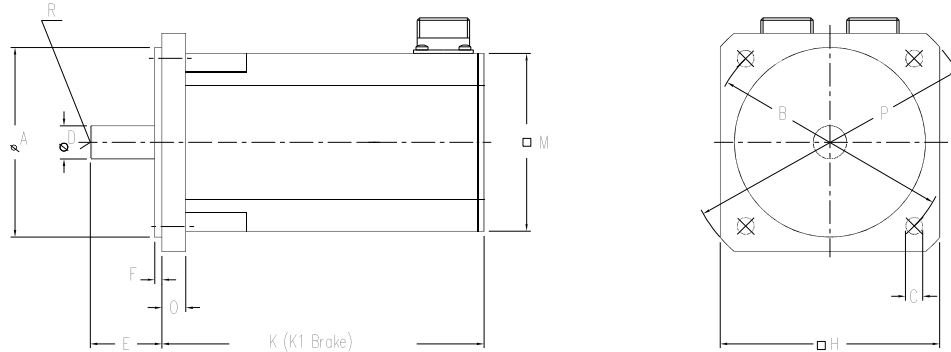
- Polzahl: 6
- Feedback: Encoder (2048 Striche, TTL) mit Hallnachbildung (E), Resolver (R), Absolutgeber t.b.d. (A)
- Schutzklasse: IP64, optional IP65 / IP67 ohne (V) oder mit (W) Wellendichtring
- Elektrische Anschlüsse: gerade Flanschdose (Intercontec), optional drehbare Winkelstecker
- Thermischer Motorschutz: PTC, optional: Thermoschalter 145°C, KTY oder NTC
- Welle ohne Passfeder, optional Passfeder DIN 6885 (P)
- Optionen: Kabel (K), Sonderausführungen

Bezeichnung:



Bremse: B = Haltebremse, 24Vdc
 Thermoschutz Tx: 0=Schalter, 1=PTC
 2=NTC, 3=KTY83-110°, 4=KTY84-130°
 Encoder mit HE, R=Resolver, A=Absolutgeber
 Nennzwischenkreisspannung in Vdc

Abmessungen (mm):



| | A _{j6} | B | C | D _{k6} | E | F | H | K | | K1 | M | O | P | R |
|------------|-----------------|-----|------|-----------------|-----|-----|-----|---------|----------|-----|-----|----|-----|--------|
| | | | | | | | | Encoder | Resolver | | | | | |
| ASM5-0660 | 130 | 165 | 11 | 24 | 50 | 3,5 | 142 | 188 | 185 | +43 | 127 | 11 | 188 | M8x19 |
| ASM5-1050 | 130 | 165 | 11 | 24 | 50 | 3,5 | 142 | 222 | 219 | +43 | 127 | 11 | 188 | M8x19 |
| ASM5-1350 | 130 | 165 | 11 | 24 | 50 | 3,5 | 142 | 239 | 236 | +43 | 127 | 11 | 188 | M8x19 |
| ASM5-1700 | 130 | 165 | 11 | 24 | 50 | 3,5 | 142 | 273 | 270 | +43 | 127 | 11 | 188 | M8x19 |
| ASM5-2200 | 130 | 165 | 11 | 24 | 50 | 3,5 | 142 | 307 | 304 | +43 | 127 | 11 | 188 | M8x19 |
| ASM6-1350 | 180 | 215 | 13 | 24 | 50 | 3,5 | 190 | tbd | 201 | +53 | 158 | 12 | 250 | M8x19 |
| ASM6-1900 | 180 | 215 | 13 | 24 | 50 | 3,5 | 190 | tbd | 235 | +53 | 158 | 12 | 250 | M8x19 |
| ASM6-2200 | 180 | 215 | 13 | 24 | 50 | 3,5 | 190 | tbd | 252 | +53 | 158 | 12 | 250 | M8x19 |
| ASM6-2900 | 180 | 215 | 13 | 24 | 50 | 3,5 | 190 | tbd | 310 | +46 | 158 | 12 | 250 | M8x19 |
| ASM6-3500 | 180 | 215 | 13 | 24 | 50 | 3,5 | 190 | tbd | 378 | +46 | 158 | 12 | 250 | M8x19 |
| ASM7-2700 | 180 | 215 | 15 | 28 | 58 | 4 | 190 | tbd | 242 | +54 | 190 | 15 | 250 | M10x22 |
| ASM7-3200 | 180 | 215 | 15 | 28 | 58 | 4 | 190 | tbd | 257 | +54 | 190 | 15 | 250 | M10x22 |
| ASM7-4000 | 180 | 215 | 15 | 28 | 58 | 4 | 190 | tbd | 287 | +54 | 190 | 15 | 250 | M10x22 |
| ASM8-4000 | 230 | 265 | 14,5 | 38 | 80 | 4 | 240 | tbd | 310 | +68 | 225 | 18 | 300 | M12x30 |
| ASM8-6800 | 230 | 265 | 14,5 | 38 | 80 | 4 | 240 | tbd | 378 | +68 | 225 | 18 | 300 | M12x30 |
| ASM8-9300 | 230 | 265 | 14,5 | 42 | 110 | 4 | 240 | tbd | 446 | +68 | 225 | 18 | 300 | M12x30 |
| ASM8-11500 | 230 | 265 | 14,5 | 42 | 110 | 4 | 240 | tbd | 514 | +68 | 225 | 18 | 300 | M12x30 |

Wicklungsdaten für den Betrieb bei 90 - 320Vdc ZK-Spannung:

| Motortyp | Nennmoment | Nennstrom | Nennrehzahl | Spitzenmoment | Spitzenstrom | Spannungskonstante | Drehmomentkonstante | Widerstand (Ph.-Ph.) | Induktivität (Ph.-Ph.) | Rotorträgheit | Gewicht (o. Bremse) |
|------------------|------------|-------------------|-------------------|---------------|-------------------|-----------------------|-----------------------|----------------------|------------------------|-------------------|---------------------|
| | M_n | I_n | n_n | M_{max} | I_{max} | K_E | K_T | R_{2ph} | L_{2ph} | J | m |
| | Nm | A _{eff.} | min ⁻¹ | Nm | A _{eff.} | V _{dc} /1000 | Nm/ A _{eff.} | Ω | mH | kgcm ² | kg |
| ASM5-0660-30-320 | 5,7 | 6,8 | 3000 | 19,8 | 38 | 73,5 | 0,86 | 1,44 | 9,6 | 4,0 | 7,5 |
| ASM5-1050-30-320 | 8,8 | 10,5 | 3000 | 31,5 | 61 | 73,5 | 0,86 | 0,61 | 5,5 | 6,2 | 10,0 |
| ASM5-1350-30-320 | 11,0 | 14,5 | 3000 | 40,5 | 87 | 66,5 | 0,78 | 0,38 | 3,6 | 7,3 | 11,2 |
| ASM5-1700-30-320 | 14,5 | 18,5 | 3000 | 51,0 | 106 | 68,6 | 0,80 | 0,28 | 2,9 | 9,5 | 13,7 |
| ASM5-2200-30-320 | 17 | 20,2 | 3000 | 66,0 | 127 | 73,5 | 0,86 | 0,24 | 2,6 | 11,7 | 16,2 |
| ASM6-1350-30-320 | 13 | 14,6 | 3000 | 40,5 | 62 | 79,2 | 0,93 | 0,34 | 4,2 | 13,1 | 13,9 |
| ASM6-1900-30-320 | 17 | 19,0 | 3000 | 57 | 87 | 79,2 | 0,93 | 0,19 | 2,8 | 18,7 | 18,2 |
| ASM6-2200-30-320 | 19 | 20,5 | 3000 | 66 | 97 | 82,0 | 0,96 | 0,17 | 2,6 | 21,5 | 20,3 |
| ASM6-2900-30-320 | 24 | 26,8 | 3000 | 87 | 132 | 79,2 | 0,93 | 0,09 | 1,7 | 32,8 | 26,7 |
| ASM7-2700-30-320 | 21 | 23,7 | 3000 | 27 | 110 | 82,0 | 0,96 | 0,15 | 2,2 | 36 | 23,5 |
| ASM7-3200-30-320 | 23 | 25,9 | 3000 | 32 | 128 | 83,4 | 0,98 | 0,12 | 1,3 | 39 | 26,0 |
| ASM7-4000-30-320 | 26 | 31,8 | 3000 | 40 | 172 | 77,8 | 0,91 | 0,07 | 0,8 | 45 | 31,5 |

Wicklungsdaten für den Betrieb bei 320 - 680Vdc ZK-Spannung:

| Motortyp | Nennmoment | Nennstrom | Nennrehzahl | Spitzenmoment | Spitzenstrom | Spannungskonstante | Drehmomentkonstante | Widerstand (Ph.-Ph.) | Induktivität (Ph.-Ph.) | Rotorträgheit | Gewicht (o. Bremse) |
|-------------------|------------|-------------------|-------------------|---------------|-------------------|-----------------------|-----------------------|----------------------|------------------------|-------------------|---------------------|
| | M_n | I_n | n_n | M_{max} | I_{max} | K_E | K_T | R_{2ph} | L_{2ph} | J | m |
| | Nm | A _{eff.} | min ⁻¹ | Nm | A _{eff.} | V _{dc} /1000 | Nm/ A _{eff.} | Ω | mH | kgcm ² | kg |
| ASM5-0660-30-560 | 5,7 | 4,0 | 3000 | 19,8 | 23 | 124,5 | 1,46 | 4,51 | 27,8 | 4,0 | 7,5 |
| ASM5-1050-30-560 | 8,8 | 6,3 | 3000 | 31,5 | 36 | 123,0 | 1,44 | 1,70 | 15,2 | 6,2 | 10,0 |
| ASM5-1350-30-560 | 11,0 | 9,5 | 3000 | 40,5 | 56 | 103,2 | 1,21 | 0,95 | 9,0 | 7,3 | 11,2 |
| ASM5-1700-30-560 | 14,5 | 10,0 | 3000 | 51,0 | 57 | 127,3 | 1,49 | 0,95 | 10,0 | 9,5 | 13,7 |
| ASM5-2200-30-560 | 17 | 13,0 | 3000 | 66,0 | 82 | 114,5 | 1,34 | 0,54 | 5,9 | 11,7 | 16,2 |
| ASM6-1350-30-560 | 13 | 8,2 | 3000 | 40,5 | 35 | 141,4 | 1,65 | 1,10 | 13,5 | 13,1 | 13,9 |
| ASM6-1900-30-560 | 17 | 10,6 | 3000 | 57 | 49 | 141,4 | 1,65 | 0,61 | 9,0 | 18,7 | 18,2 |
| ASM6-2200-30-560 | 19 | 13,1 | 3000 | 66 | 62 | 128,7 | 1,51 | 0,41 | 6,4 | 21,5 | 20,3 |
| ASM6-2900-30-560 | 24 | 14,7 | 3000 | 87 | 73 | 144,2 | 1,69 | 0,31 | 5,6 | 32,8 | 26,7 |
| ASM6-3500-30-560 | 26 | 18,2 | 3000 | 105 | 99 | 127,3 | 1,49 | 0,16 | 3,2 | 46,0 | 35,2 |
| ASM7-2700-30-560 | 21 | 13,5 | 3000 | 27 | 62 | 144,2 | 1,69 | 0,43 | 4,4 | 36 | 23,5 |
| ASM7-3200-30-560 | 23 | 15,0 | 3000 | 32 | 74 | 144,2 | 1,69 | 0,35 | 3,8 | 39 | 26,0 |
| ASM7-4000-30-560 | 26 | 17,9 | 3000 | 40 | 96 | 138,6 | 1,62 | 0,23 | 2,7 | 45 | 31,5 |
| ASM8-4000-30-560 | 30 | 17,8 | 3000 | 120 | 85 | 157,0 | 1,84 | 0,25 | 5,7 | 76 | 41 |
| ASM8-6800-30-560 | 50 | 31,1 | 3000 | 204 | 156 | 145,7 | 1,70 | 0,10 | 2,5 | 114 | 56 |
| ASM8-9300-20-560 | 70 | 25,3 | 2000 | 279 | 129 | 240,4 | 2,81 | 0,15 | 4,8 | 153 | 73 |
| ASM8-11500-20-560 | 85 | 32,4 | 2000 | 345 | 164 | 233,3 | 2,73 | 0,11 | 3,4 | 190 | 89 |

Andere Wicklungen auf Anfrage.

Steckerbelegung:

| Motor (8 polig, Size 1) | TTL-Encoder (17 polig) | Resolver (12 polig) |
|-------------------------|------------------------|--------------------------|
| 1, 4, 3 | U, V, W | 10, 7 |
| 2 | Erde | +5V, 0V |
| A, B | Bremse + / - | A, /A |
| | | B, /B |
| | | Z, /Z |
| | | Thermoschutz TH+/TH- |
| | | Halls (U /U, V /V, W /W) |
| | | 8, 4 |
| | | 7, 3 |
| | | 9, 5 |
| | | 2, 6 |
| | | S1 (sin +), S3 (sin-) |
| | | S2 (cos +), S4 (cos-) |
| | | R1, R2 (Speisung + / -) |
| | | Thermoschutz TH+/TH- |